

**NEBA**

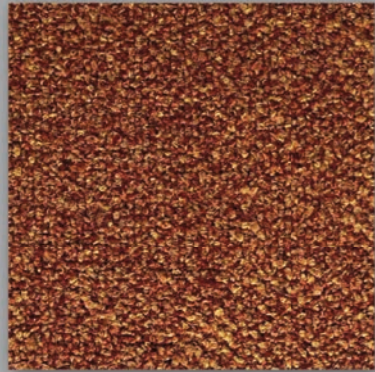
Titelseite



# NEBA

1x aufgeklappt

## NEBA



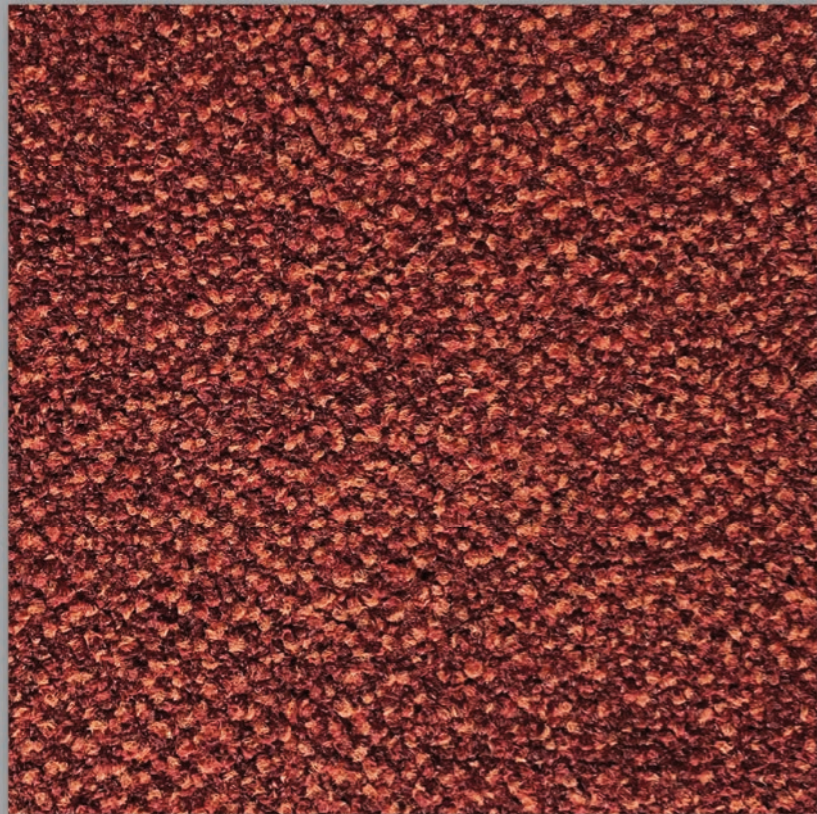
NEBA 000800-183



NEBA 000800-282



NEBA 000800-870



NEBA 000800-186



NEBA 000800-872

## NEBA

Es ist die Magie des Augenblicks, wenn sich das Licht im morgendlichen Nebel bricht. Geheimnisvoll, elegant und scheinbar zufällig. Und es ist genau diese faszinierende Stimmung, die bei der Entwicklung von NEBA Pate gestanden hat. Mit einer Vielfalt aus insgesamt 15 naturnahen Farben sorgt diese Kollektion für eine einzigartig natürliche Raumatmosphäre. Keine Fliese gleicht der anderen. Und so entstehen dank der raffinierten Oberflächenstruktur organisch anmutende Texturen, die bei genauerer Betrachtung zu einer perfekten Symbiose zu verschmelzen scheinen.

*It is the magic of the moment when the light breaks in the morning fog. Mysterious, elegant and seemingly random. And it is precisely this fascinating atmosphere that inspired the development of NEBA. With a variety of a total of 15 near-natural colours, this collection creates a uniquely natural atmosphere. No tile is the same. Therefore, thanks to the refined surface structure, organic textures appear to be created, which on closer inspection seem to merge into a perfect symbiosis.*

Mehr auf [anker.eu](http://anker.eu).  
More at [anker.eu](http://anker.eu)



[anker.eu/neba-info](http://anker.eu/neba-info)

NEBA 000800-579



# NEBA

aufgeklappt | Innenseite



# NEBA

## Aussenseite

### NEBA

Es ist die Magie des Augenblicks, wenn sich das Licht im morgendlichen Nebel bricht. Geheimnisvoll, elegant und scheinbar zufällig. Und es ist genau diese faszinierende Stimmung, die bei der Entwicklung von NEBA Pate gestanden hat. Mit einer Vielfalt aus insgesamt 15 naturnahen Farben sorgt diese Kollektion für eine einzigartig natürliche Raumatmosphäre. Keine Fläche gleicht der anderen. Und so entstehen dank der raffinierten Oberflächenstruktur organisch anmutende Texturen, die bei genauerer Betrachtung zu einer perfekten Symbiose zu verschmelzen scheinen.

*It is the magic of the moment when the light breaks in the morning fog. Mysterious, elegant and seemingly random. And it is precisely this fascinating atmosphere that inspired the development of NEBA. With a variety of a total of 15 near-natural colours, this collection creates a uniquely natural atmosphere. No tile is the same. Therefore, thanks to the refined surface structure, organic textures appear to be created, which on closer inspection seem to merge into a perfect symbiosis.*

Mehr auf [anker.eu](http://anker.eu)  
More at [anker.eu](http://anker.eu)







**NEBA**  
Organische Texturen. – Getufted. | Organic textures. – Tufted.

Handelndes Unternehmen | Manufacturing process: **Einzel- | tufted**  
Breite | Width: ca. 30 x 60 cm  
Oberflächenbeschichtung | Surface Material: das Polsterstoff | Pile material: 100% Polyester – 10  
Rückenspannung | Backing: **UNIT**  
Gewicht | Total weight: ca. 2,800 g/m²  
Kantenstärke | Total height: ca. 5,5 cm  
Inhaltsverhältnis | Pile weight: ca. 800 g/m²



**ANKER**  
Getex, Schöner GmbH + Co. KG  
Postfach 19 19 26 · D · 52219 Düren  
Telefon +49 (0) 2421 804-0  
Telefax +49 (0) 2421 804-200

Export:  
Phone +49 (0) 2421 804-216  
Fax +49 (0) 2421 804-309  
[anker@anker-dueren.de](mailto:anker@anker-dueren.de)  
[www.anker.eu](http://www.anker.eu)



**ANKER**  
PROFESSIONAL CARPET



**SD**  
Solution Dyed

**UNIT**  
BACK

**SOLUTION DYED** – farbstoff fix in die Fasern.

- farbstoffgefixiert bereits während der Garnherstellung
- hervorragende Fleckungsabweisung
- resistent gegen UV-Strahlung und Abwasserreinigung
- umweltfreundlich durch deutliche Einsparung von Frischwasser
- Allwetter, Energie und CO<sub>2</sub>

**SOLUTION DYED** – indurated right to the tips.

- colorant fixed already during yarn production
- excellent staining resistance
- resistant to UV radiation and sewer pollution
- environmentally friendly due to significant savings of fresh water
- water, energy and CO<sub>2</sub>

**UNIT BACK** – eine geschichtliche Rückenbeschichtung mit hervorragender Verlager- und Lärmschichtfunktion. Löss-, Beton- und PVC-Fuß sind ein weiterer Baustein für ein nachhaltiges und recyclingfähiges Produkt.

**UNIT BACK** – an innovative back coating with excellent noise and slip properties. Löss-, Beton- und PVC-Fuß are another component towards sustainable and recyclable products.

NEBA 000580-577

**ANKER**  
PROFESSIONAL CARPET

**NEBA**  
Organische Texturen. – Getufted. | Organic textures. – Tufted.

**ANKER**  
PROFESSIONAL CARPET



# NEBA

Rückseite



anker.eu/neba

## NEBA

Organische Texturen. – Getufted. | *Organic textures. – Tufted.*

Mehrfarbig gemusterte Teppichfliese mit Schlingenoberfläche in 15 Farben.  
*Multicolour patterned carpet tile with loop pile surface in 15 colours.*

Herstellungsart | Manufacturing process  
Breite | Width  
Oberseitengestaltung | Surface  
Material der Polnutschicht | Pile material  
Rückenausrüstung | Backing  
Gesamtgewicht | Total weight  
Gesamtdicke | Total height  
Polninsatzgewicht | Pile weight

### NEBA

getuftet | tufted  
ca. 50 x 50 cm  
Schlinge | loop pile  
100% Polyamid – SD  
UNIT  
ca. 3.600 g/m<sup>2</sup>  
ca. 5,9 mm  
ca. 600 g/m<sup>2</sup>



### ANKER

Gebr. Schoeller GmbH + Co. KG  
Postfach 10 19 26 · D - 52319 Düren  
Telefon +49 (0) 2421 804-0  
Telefax +49 (0) 2421 804-200

Export  
Phone +49 (0) 2421 804-216  
Fax +49 (0) 2421 804-309

anker@anker-dueren.de  
www.anker.eu



**ANKER**  
PROFESSIONAL CARPET



**SOLUTION DYED** – farbecht bis in die Spitzen.  
• spinnfärbig bereits während der Garnherstellung  
• herausragende Reinigungseigenschaften  
• resistent gegen UV-Strahlung und Altersvergilbung  
• umweltfreundlich durch deutliche Einsparung von Frischwasser, Abwasser, Energie und CO<sub>2</sub>

**SOLUTION DYED** – colourfast right to the tips.  
• spinneret-dyed already during yarn production  
• excellent cleaning properties  
• resistant to UV radiation and age yellowing  
• environmentally friendly due to significant savings of fresh water, waste water, energy and CO<sub>2</sub>



**UNIT BACK** – eine geruchsneutrale Rückenbeschichtung mit hervorragenden Verlege- und Liegeeigenschaften. Latex-, bitumen- sowie PVC-frei und ein weiterer Baustein hin zu nachhaltigen und recyclebaren Produkten.

**UNIT BACK** – an odourless back coating with excellent laying and lying properties. Latex-, bitumen- and PVC-free and another component towards sustainable and recyclable products.

2021/MALM00282