



# Polizeigebäude | Winterthur

PERLON RIPS | LCS PLAIN, MICROCUT, LCS PLAIN MICROCUT  

ANKER



**Kaum ein anderes Land mag so eng mit Design und Le Corbusier verbunden sein wie die Schweiz. Kein Wunder also, dass beim Neubau des Polizeigebäudes in Winterthur auf die polychrome Farbpalette des berühmten Architekten zurückgegriffen wurde – und auf einen Klassiker des textilen Bodenbelags: PERLON RIPS von ANKER.**

Immer einsatzbereit, das ist die Polizei auch in Winterthur. Und um den gestiegenen Ansprüchen an eine leistungsfähige, bürgernahe und moderne Polizeiarbeit gerecht zu werden, erhielt sie unlängst ein neues Hauptgebäude. Der Entwurf von Oliv Brunner Volk Architekten sah für den Neubau der Stadtpolizei mit ihren 250 Mitarbeitern der Abteilungen Verwaltungspolizei und Recht, Stabsdienste und Kommando ein zweigliedriges Gebäude vor: einen sechsgeschossigen Hauptbau mit einem dreigeschossigen Nebengebäude. In ihnen befinden sich der zentrale Empfang nebst öffentlicher Schalterhalle mit Lichthof, Cafeteria, Einsatzzentrale, Büroeinheiten und Besprechungsräume, Tiefgarage für Einsatzfahrzeuge und Hundezwinger.

Die zeitlose Architektur des Neubaus zeichnet sich durch die Kombination von hell und dunkel eingefärbtem Sichtbeton und polychromen Farben aus – innen wie außen. Bunte Fenstergläser des Künstlers Beat Streuli in den unteren

zwei Geschossen setzen prägnante Akzente, die im Inneren durch die Teppichbodengestaltung mit PERLON RIPS aufgegriffen wurde. Zum Einsatz kamen dabei über 9.000 Teppichfliesen des zeitlosen Bodenbelags – auch in den Varianten LCS PLAIN, MICROCUT und LCS PLAIN MICROCUT.

Passend zu Le Corbusiers polychromer Farbpalette wurden für den textilen Bodenbelag der internen Räume jeweils mittlere bis dunklere Helligkeitsabstufungen der vier Hauptfarben Rot, Grün, Blau und Grau verwendet. Dadurch entstehen einprägsame Farbstimmungen, angenehme Kontraste und einzigartige Atmosphären. Zusammen mit der schlichten Ästhetik sowie der hohen Funktionalität und Langlebigkeit des ANKER-Teppichbodens unterstreichen sie das gestalterische Gesamtkonzept des Polizeigebäudes äußerst harmonisch und elegant.

Objekttelegramm

## Polizeigebäude, Winterthur (CH)

### Gebäudefläche

13.500 m<sup>2</sup>

### Bauherr

Stadt Winterthur, Department Sicherheit und Umwelt, Stadtpolizei

### Architekt

Oliv Brunner Volk Architekten GmbH  
Mitarbeitende Architektin u.a.  
Isabelle Camenzind

### ANKER-Teppichboden

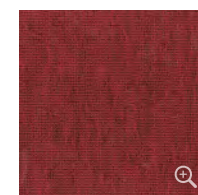
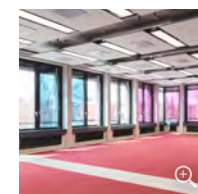
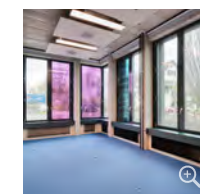
PERLON RIPS in vielen Varianten und diversen Farben.

### Bodenleger

Inneneinrichtungen Leutenegger AG,  
i. A. von Büchi Boden GmbH



Statement  
Isabelle  
Camenzind  
Architektur &  
Interior Design 





# Ein dezentes Fest der Farben für das neue Polizeigebäude in Winterthur, Schweiz

Isabelle Camenzind war in den letzten Jahren im Architekturbüro Oliv Brunner Volk an verschiedenen Projekten beteiligt. Sie steht als diplomierte Architektin ETH und Markenbotschafterin von Les Couleurs Le Corbusier für alltagstaugliche, zeitlose Architektur.

Isabelle Camenzind  
Architektur & Interior Design  
[www.isabellecamenzind.ch](http://www.isabellecamenzind.ch)



Bunte Fenstergläser des Künstlers Beat Streuli setzen prägnante Akzente, die im Inneren mit den PERLON RIPS-Teppichböden harmonieren.

ANKER



Objekttelegramm

### Polizeigebäude, Winterthur (CH)

#### Gebäudefläche

13.500 m<sup>2</sup>

#### Bauherr

Stadt Winterthur, Department Sicherheit und Umwelt, Stadtpolizei

#### Architekt

Oliv Brunner Volk Architekten GmbH  
Mitarbeitende Architektin u.a.  
Isabelle Camenzind

#### ANKER-Teppichboden

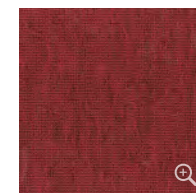
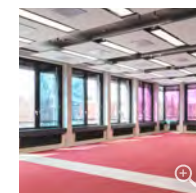
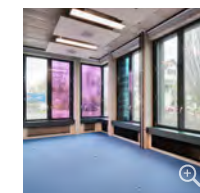
PERLON RIPS in vielen Varianten und diversen Farben.

#### Bodenleger

Inneneinrichtungen Leutenegger AG,  
i. A. von Büchi Boden GmbH



Statement  
Isabelle  
Camenzind  
Architektur &  
Interior Design





Objekttelegramm

**Polizeigebäude, Winterthur (CH)**

**Gebäudefläche**

13.500 m<sup>2</sup>

**Bauherr**

Stadt Winterthur, Department Sicherheit und Umwelt, Stadtpolizei

**Architekt**

Oliv Brunner Volk Architekten GmbH  
Mitarbeitende Architektin u.a.  
Isabelle Camenzind

**ANKER-Teppichboden**

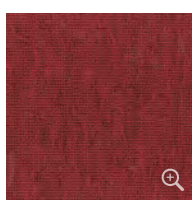
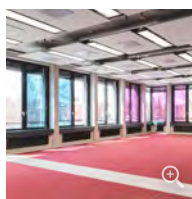
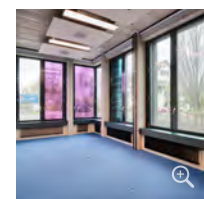
PERLON RIPS in vielen Varianten und diversen Farben.

**Bodenleger**

Inneneinrichtungen Leutenegger AG,  
i. A. von Büchi Boden GmbH



Statement  
Isabelle  
Camenzind  
Architektur &  
Interior Design



Im großen Veranstaltungssaal schafft das dunkle, leuchtende, samtige Rubinrot „Le rubis“ mit den farbigen Gläsern eine festlich anmutende Atmosphäre.



Objekttelegamm

**Polizeigebäude, Winterthur (CH)**

**Gebäudefläche**  
13.500 m<sup>2</sup>

**Bauherr**  
Stadt Winterthur, Department  
Sicherheit und Umwelt, Stadtpolizei

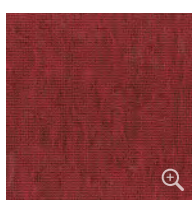
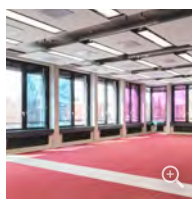
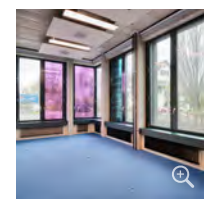
**Architekt**  
Oliv Brunner Volk Architekten GmbH  
Mitarbeitende Architektin u.a.  
Isabelle Camenzind

**ANKER-Teppichboden**  
PERLON RIPS in vielen Varianten  
und diversen Farben.

**Bodenleger**  
Inneneinrichtungen Leutenegger AG,  
i. A. von Büchi Boden GmbH



Statement  
Isabelle  
Camenzind  
Architektur &  
Interior Design



Die textilen Akustikelemente, zusammen mit den PERLON RIPS-Teppichböden, machen die Räume zu einem farbenfrohen Erlebnis.



Objekttelegramm

### Polizeigebäude, Winterthur (CH)

#### Gebäudefläche

13.500 m<sup>2</sup>

#### Bauherr

Stadt Winterthur, Department  
Sicherheit und Umwelt, Stadtpolizei

#### Architekt

Oliv Brunner Volk Architekten GmbH  
Mitarbeitende Architektin u.a.  
Isabelle Camenzind

#### ANKER-Teppichboden

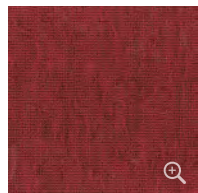
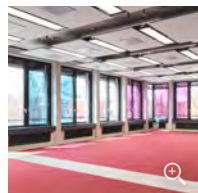
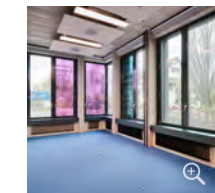
PERLON RIPS in vielen Varianten  
und diversen Farben.

#### Bodenleger

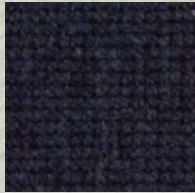
Inneneinrichtungen Leutenegger AG,  
i. A. von Büchi Boden GmbH



Statement  
Isabelle  
Camenzind  
Architektur &  
Interior Design



#### PERLON RIPS MICROCUT

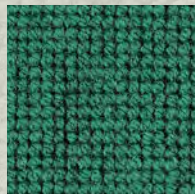


091010-039

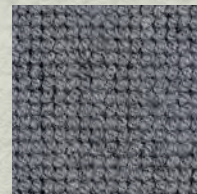
#### PERLON RIPS LCS PLAIN



091063-111



091063-403

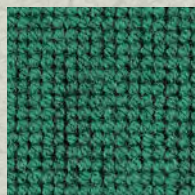


091063-509

#### PERLON RIPS LCS PLAIN MICROCUT



091063-509



091063-403



091063-111

PERLON RIPS  
Verfügbar als Bahnenware (200 cm breit) und als Fliese (48x48 cm).